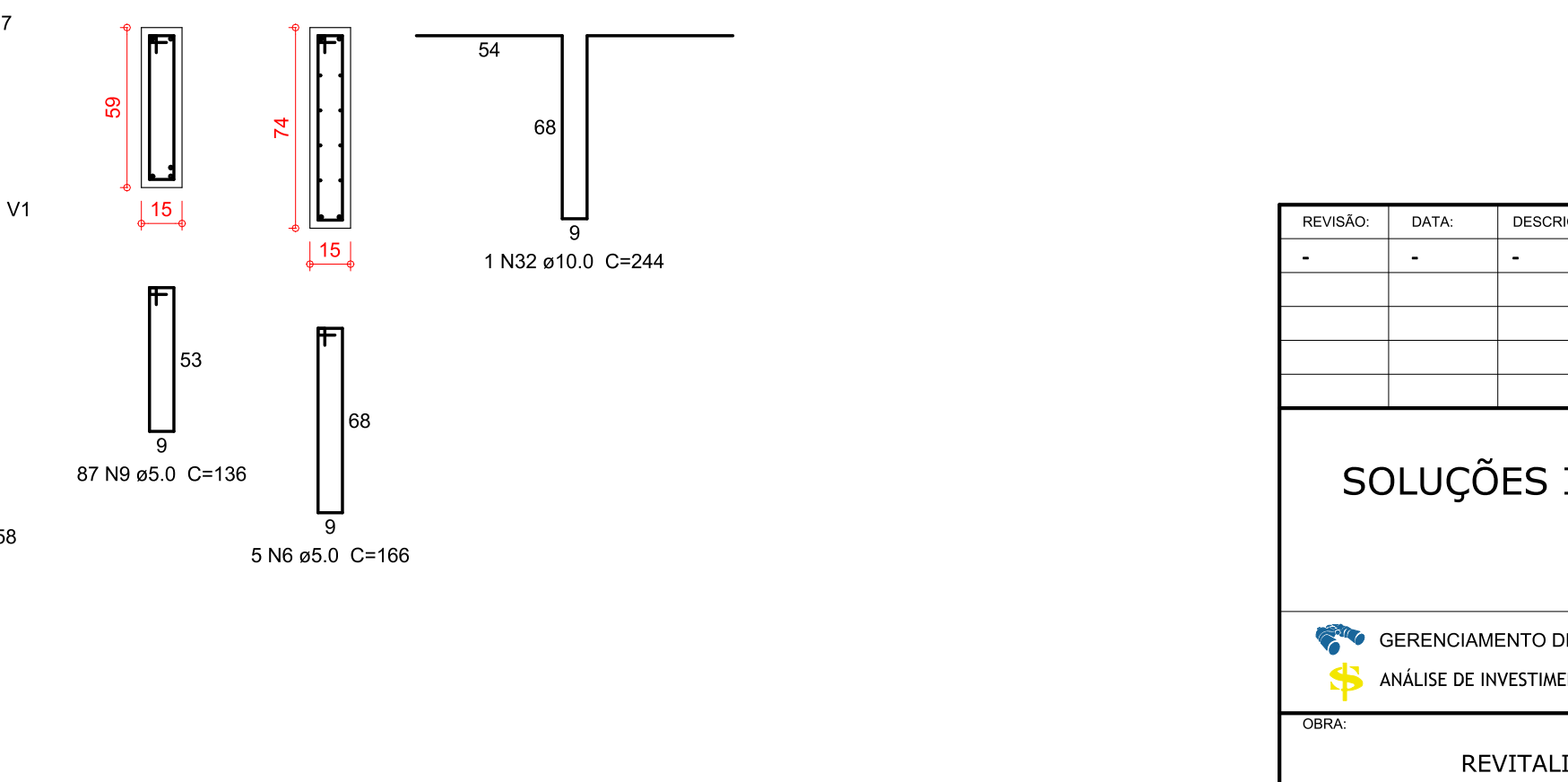
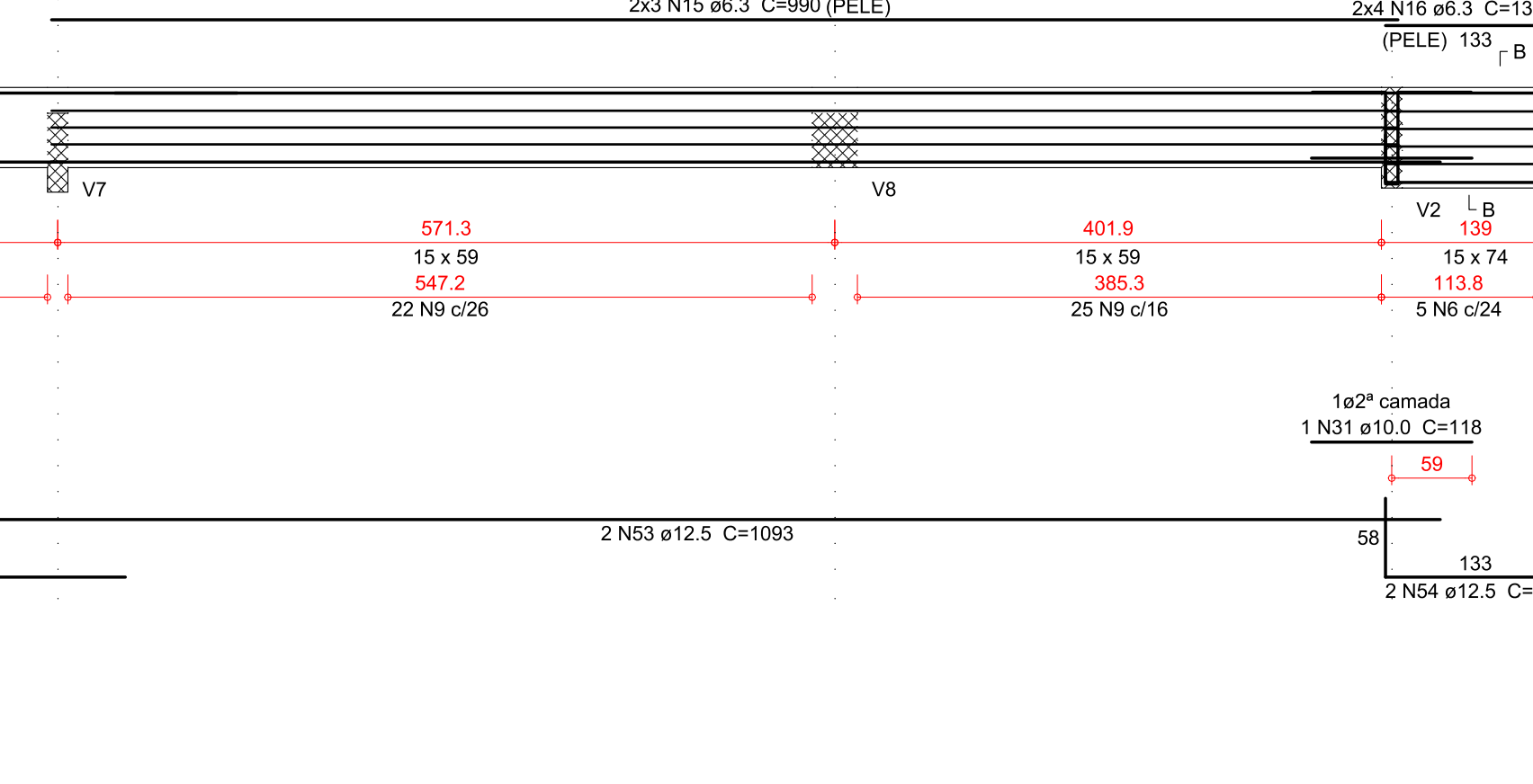
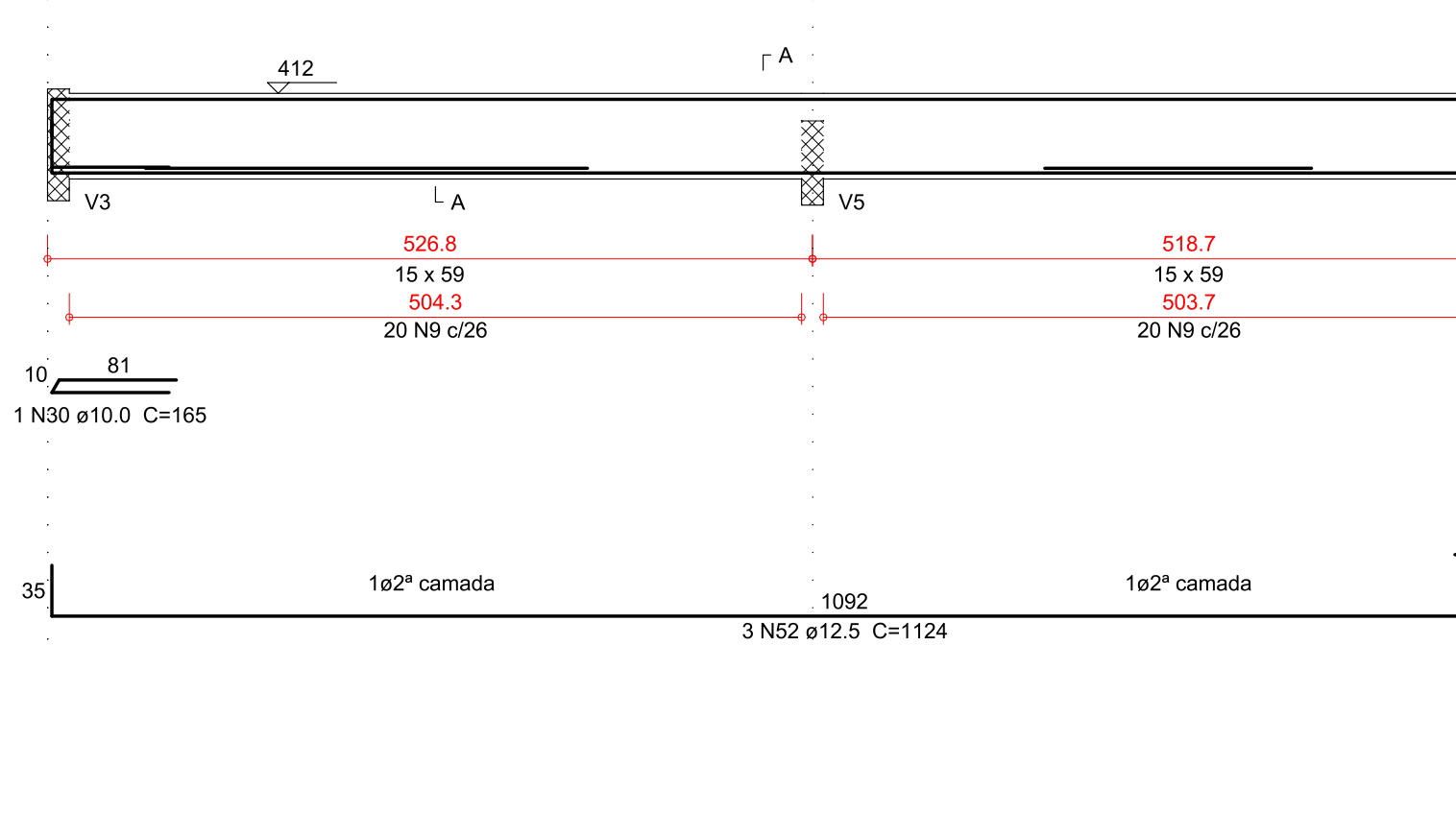
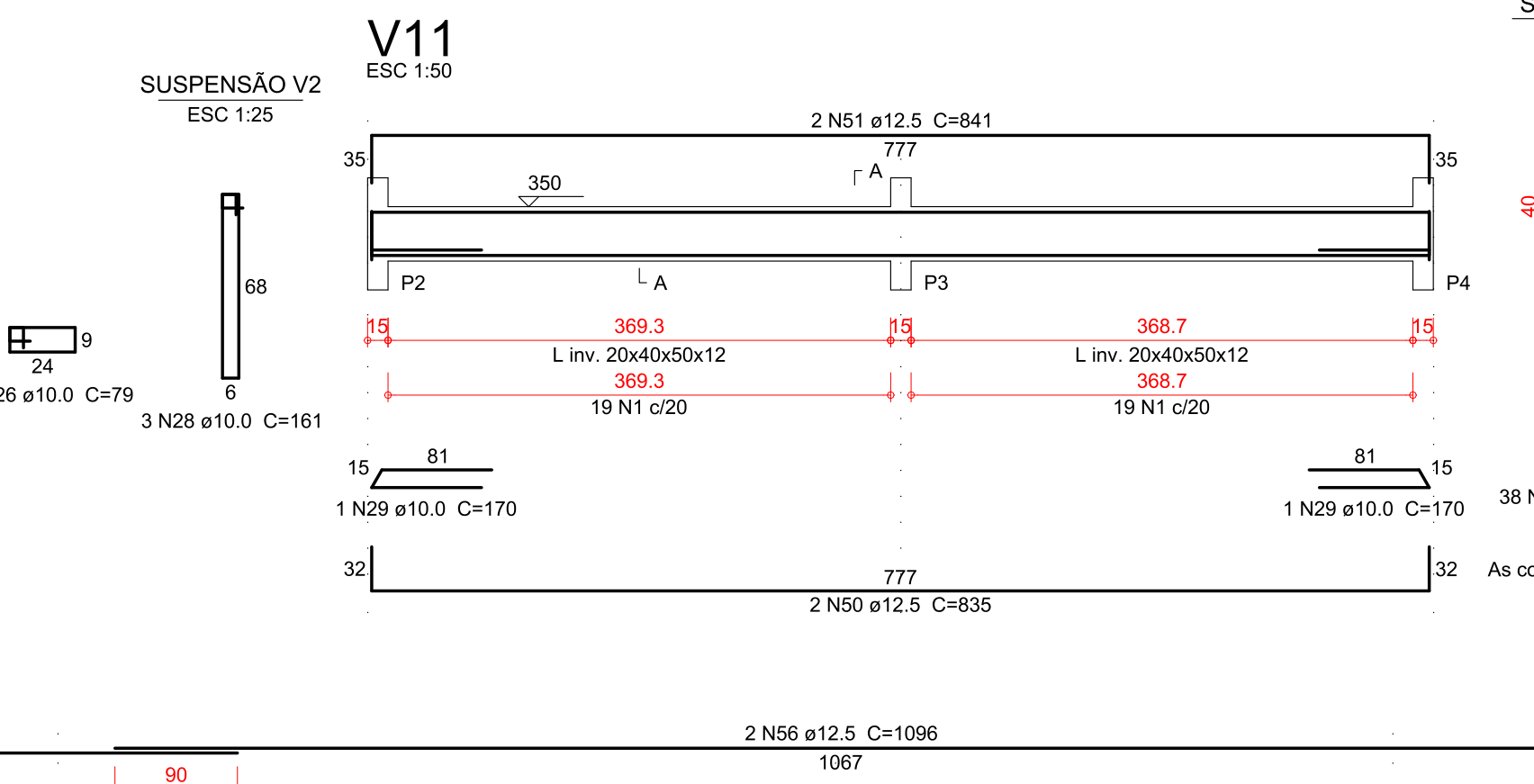
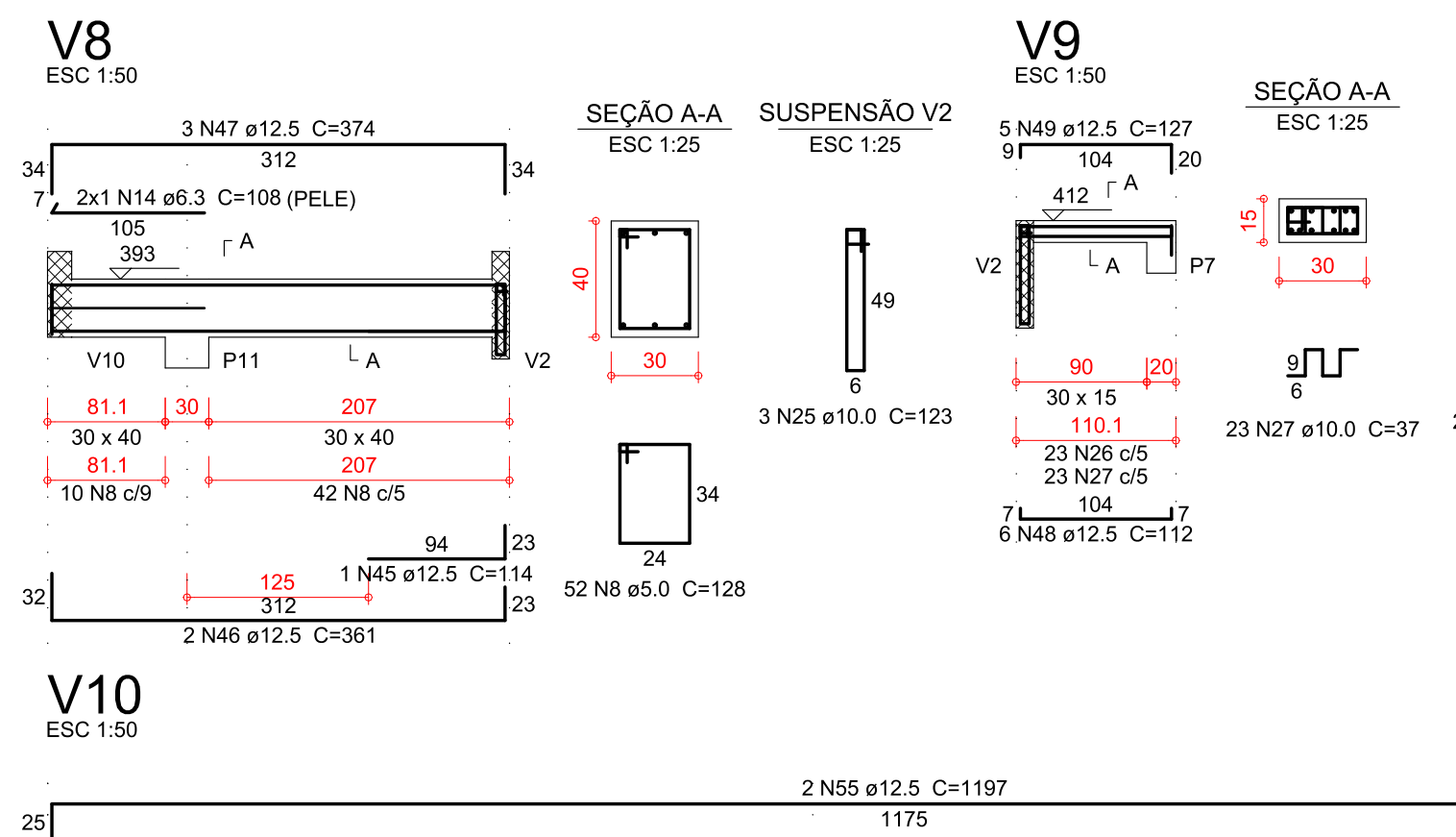
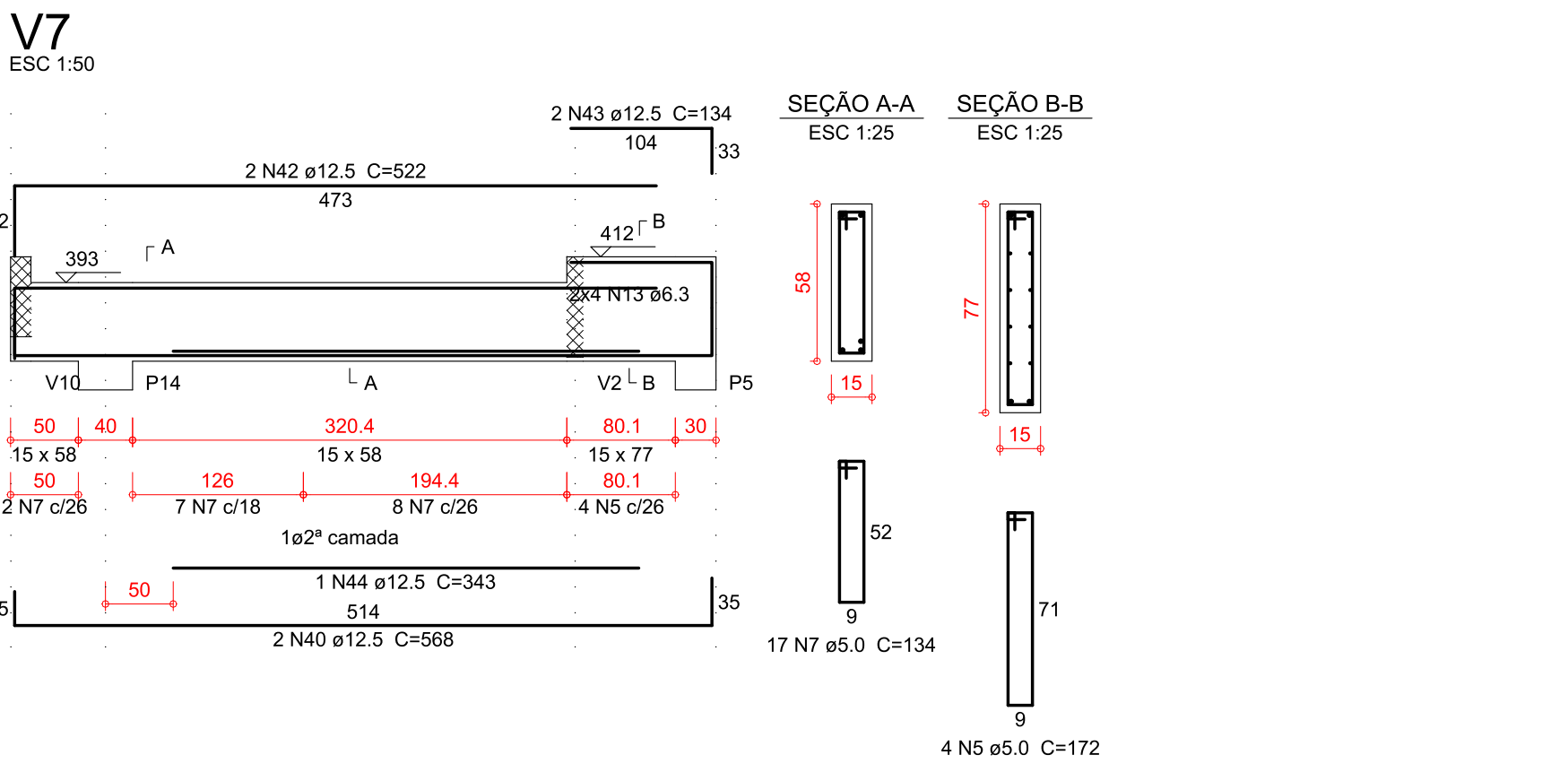
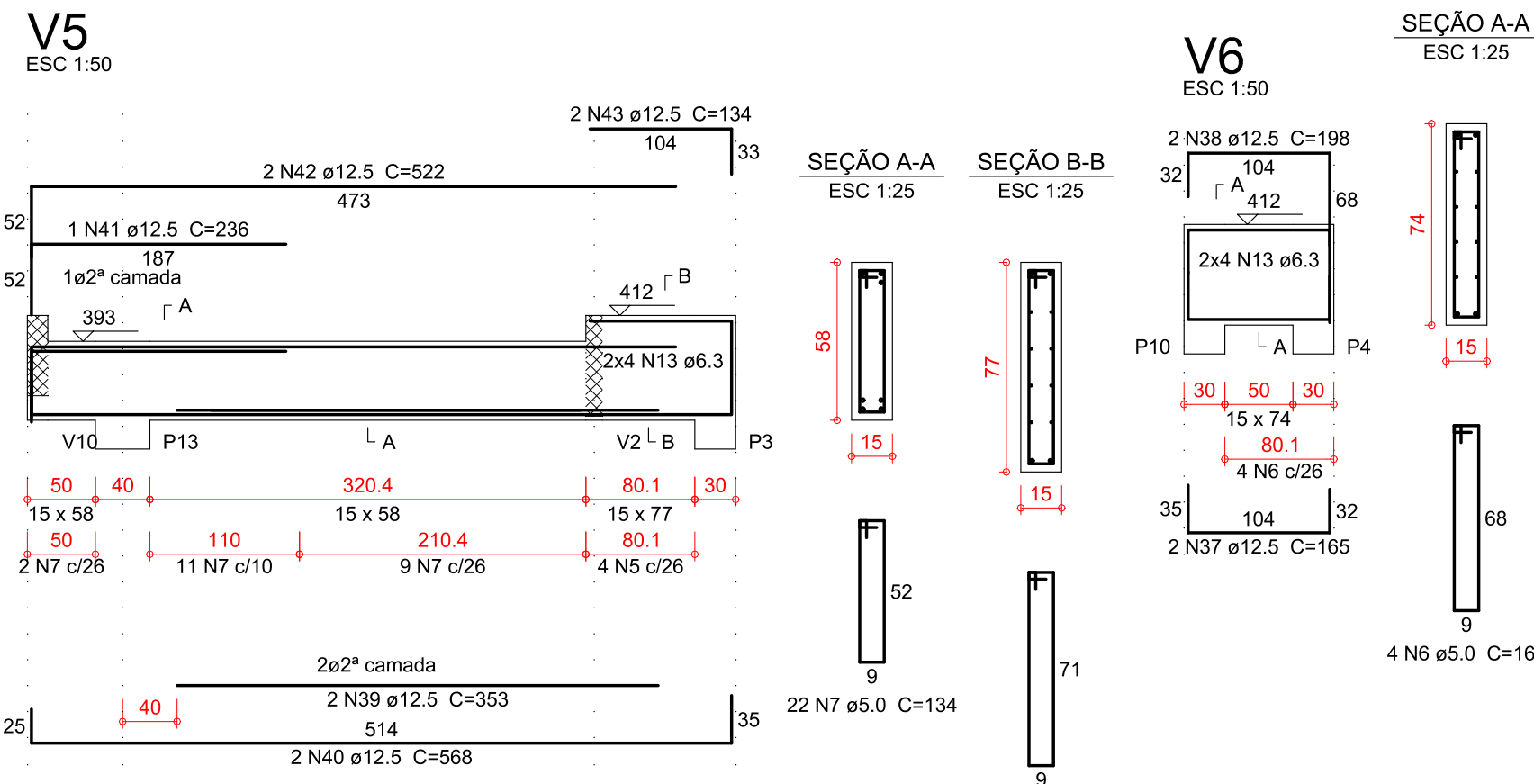
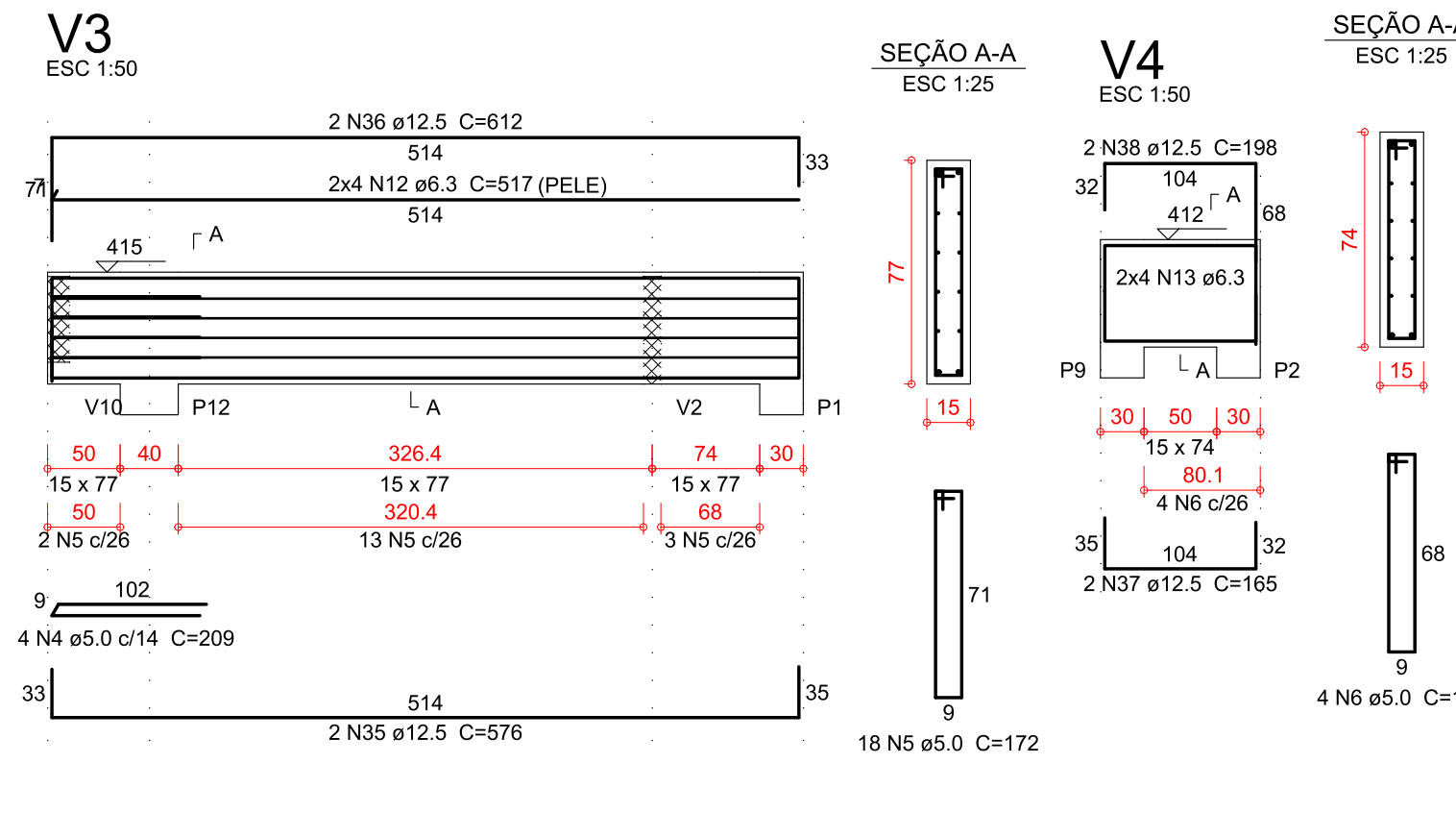
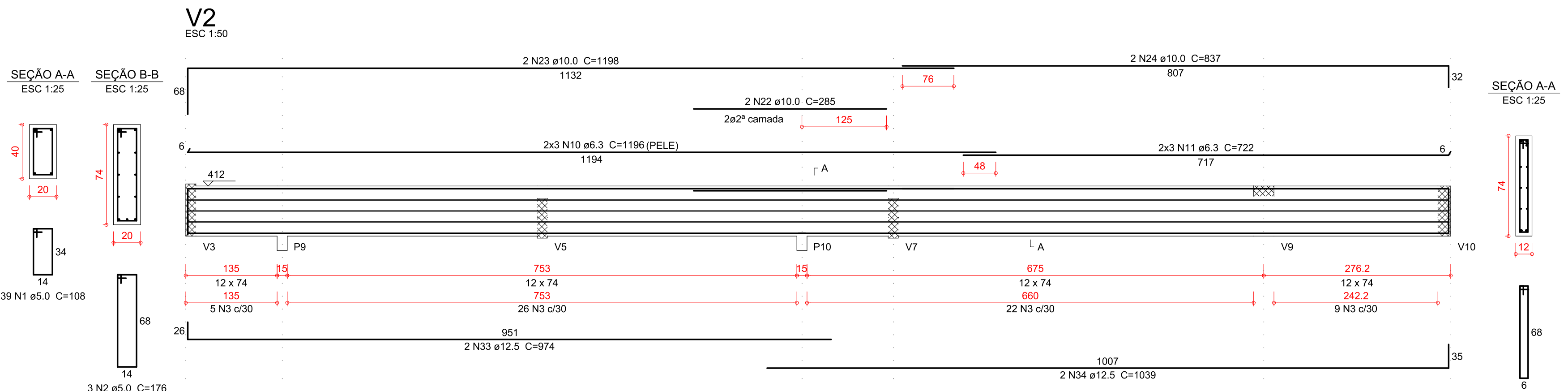
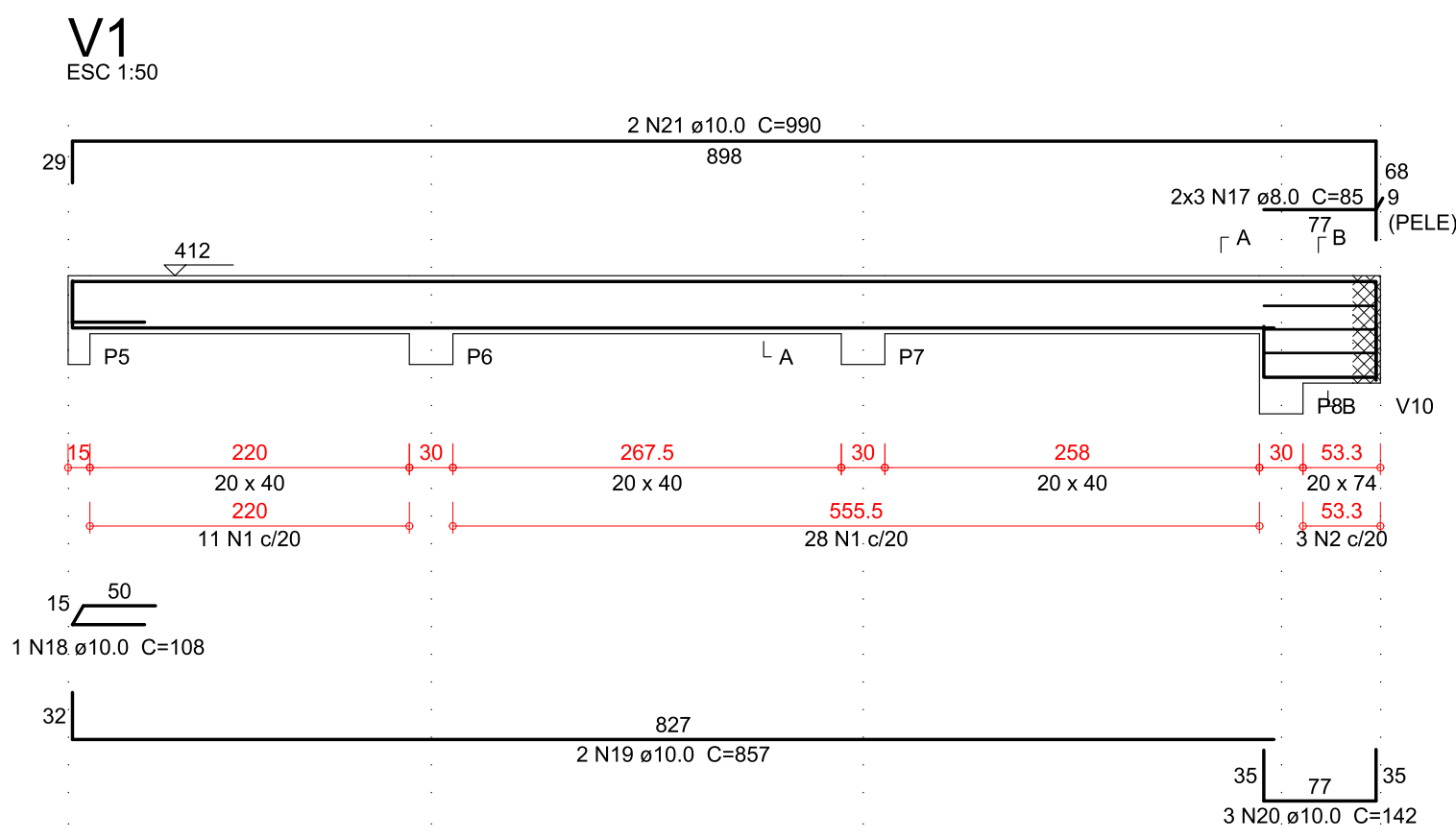


ARMADURAS DAS VIGAS DO PAVIMENTO COBERTURA

ESCALA INDICADA



Relação do aço

AÇO	N	DIAM (mm)	QUANT	C.UNIT (cm)	C.TOTAL (cm)
CA60	1	5.0	77	108	8316
	2	5.0	3	176	528
	3	5.0	62	160	9920
	4	5.0	4	209	836
	5	5.0	26	172	4472
	6	5.0	13	166	2158
	7	5.0	39	134	5226
	8	5.0	52	128	6656
	9	5.0	87	136	11832
	10	6.3	6	1196	7176
CA50	11	6.3	6	722	4332
	12	6.3	8	517	4136
	13	6.3	32	CORR	3328
	14	6.3	2	108	216
	15	6.3	6	990	5940
	16	6.3	8	139	1112
	17	8.0	6	85	510
	18	10.0	1	108	108
	19	10.0	2	857	1714
	20	10.0	3	142	426
	21	10.0	2	990	1980
	22	10.0	2	285	570
	23	10.0	2	1198	2396
	24	10.0	2	837	1674
	25	10.0	3	123	369
	26	10.0	23	79	1817
	27	10.0	23	37	851
	28	10.0	3	161	483
	29	10.0	2	170	340
	30	10.0	1	165	165
	31	10.0	1	118	118
	32	10.0	1	244	244
	33	12.5	2	974	1948
	34	12.5	2	1039	2078
	35	12.5	2	576	1152
	36	12.5	2	612	1224
	37	12.5	4	165	660
	38	12.5	4	198	792
	39	12.5	2	353	706
	40	12.5	4	568	2272
	41	12.5	1	236	236
	42	12.5	4	522	2088
	43	12.5	4	134	536
	44	12.5	1	343	343
	45	12.5	1	114	114
	46	12.5	2	361	722
	47	12.5	3	374	1122
	48	12.5	6	112	672
	49	12.5	5	127	635
	50	12.5	2	835	1670
	51	12.5	2	841	1682
	52	12.5	3	1124	3372
	53	12.5	2	1093	2186
	54	12.5	2	243	486
	55	12.5	2	1197	2394
	56	12.5	2	1096	2192

Resumo do aço

AÇO	DIAM (mm)	C.TOTAL (m)	PESO + 10 % (kg)
CA50	6.3	262.4	70.6
	8.0	5.1	2.2
	10.0	132.6	89.9
	12.5	312.9	331.5
CA60	5.0	499.5	84.7
PESO TOTAL (kg)			
CA50		494.2	
CA60		84.7	

Volume de concreto (C-25) = 7.24 m³
Área de forma = 106.36 m²

REVISÃO: DATA: DESCRIÇÃO: RESPONSÁVEL:

SOLUÇÕES INTEGRADAS PARA ENGENHARIA



JS
engenharia

GERENCIAMENTO DE PROJETOS

ANÁLISE DE INVESTIMENTOS IMOBILIÁRIOS

CAPACITAÇÃO E ORIENTAÇÃO TÉCNICA

PROJETOS COMPATIBILIZADOS

OBRA: REVITALIZAÇÃO DO ESPAÇO MASCARENHAS - SUBESTAÇÃO

PROPRIETÁRIO: PREFEITURA MUNICIPAL DE JUIZ DE FORA

REFERÊNCIA: ARMADURAS DAS VIGAS DO PAVIMENTO COBERTURA

ESCALA: INDICADA

DATA: OUT-2021

DESENHO: CAD

ARQUIVO: 1958JUI-STR-DCT-PE-estruturalSubstação-R02

FOLHA: 09 .10

PROJETO: ENG. CIVIL JACKSON KREUSCH

CREA - PR 89866/D

WEBSITE: www.jsengenharia.com.br

E-MAIL: projetos@jsengenharia.com.br

RUA HEITOR STOCKLER DE FRANÇA, 396 CJ 1704
EDIFÍCIO NEO BUSINESS - CENTRO CÍVICO - CEP: 82590-300

TEL 1 (41) 3018-9518
TEL 2 (41) 3018-8608

WEBSITE: www.jsengenharia.com.br
E-MAIL: projetos@jsengenharia.com.br